

Situación actual de los cuerpos de agua en México

Dirección de Recursos Naturales y Medio Ambiente
Departamento de Hidrología

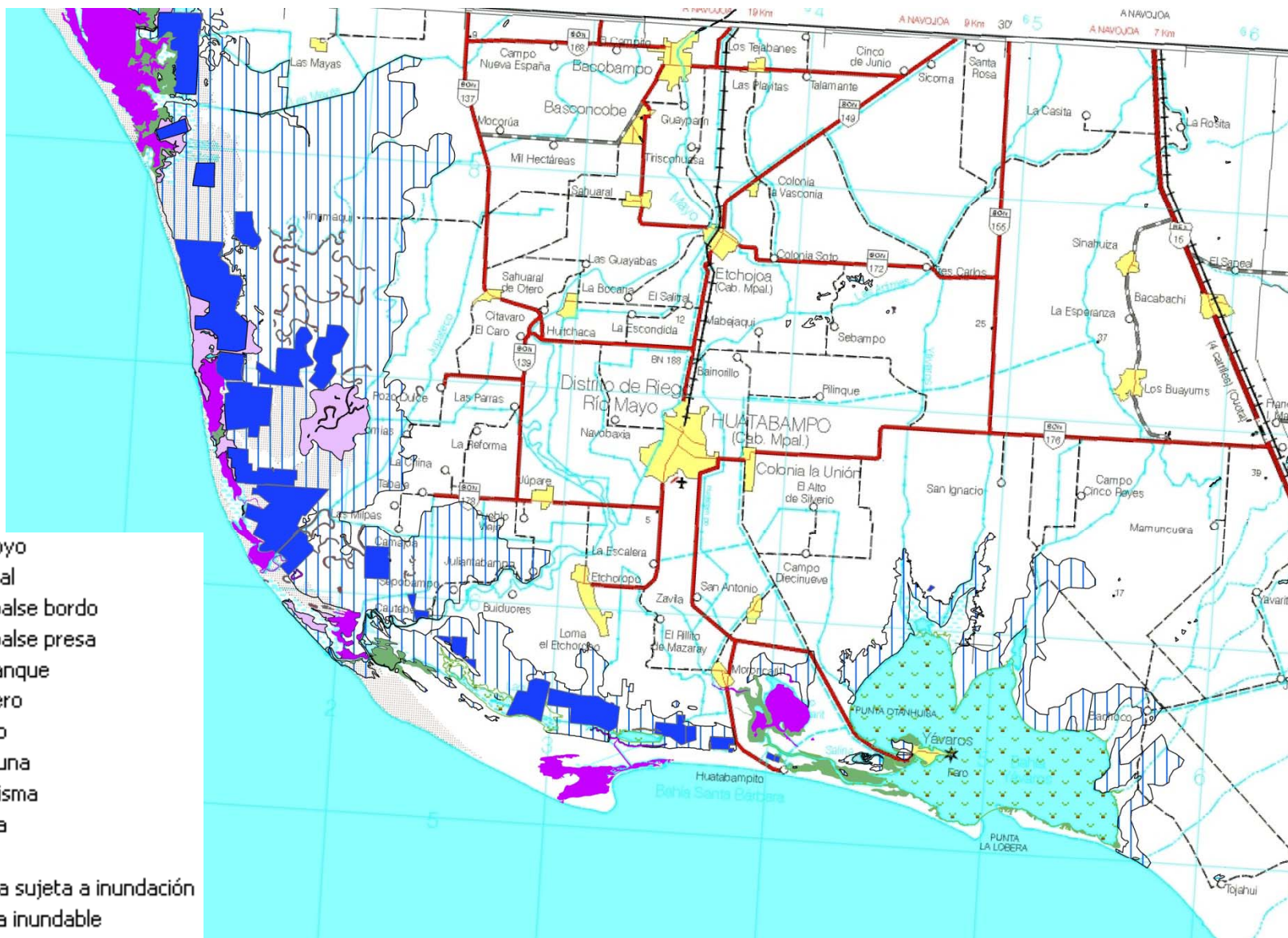


INSTITUTO NACIONAL
DE ESTADÍSTICA Y GEOGRAFÍA

Ejemplo



Ejemplo



Conclusión

- Para el 2011 estará disponible el Continuo Nacional de Cuerpos de Agua, con atributos que le darán valor agregado a la información cartográfica de aguas superficiales.
- Contar con información estandarizada y estructura de cuerpos de agua.
- El Continuo Nacional de Cuerpos de Agua, será el marco de referencia para iniciar estudios de humedales.

Porque proporcionamos información para todos...

www.inegi.org.mx

juanramon.villegas@inegi.org.mx

**Jefe de Departamento de
Actualización de Cartografía
Temática
DRCS (Toluca)**

¡México cuenta con el INEGI!



**INSTITUTO NACIONAL
DE ESTADÍSTICA Y GEOGRAFÍA**